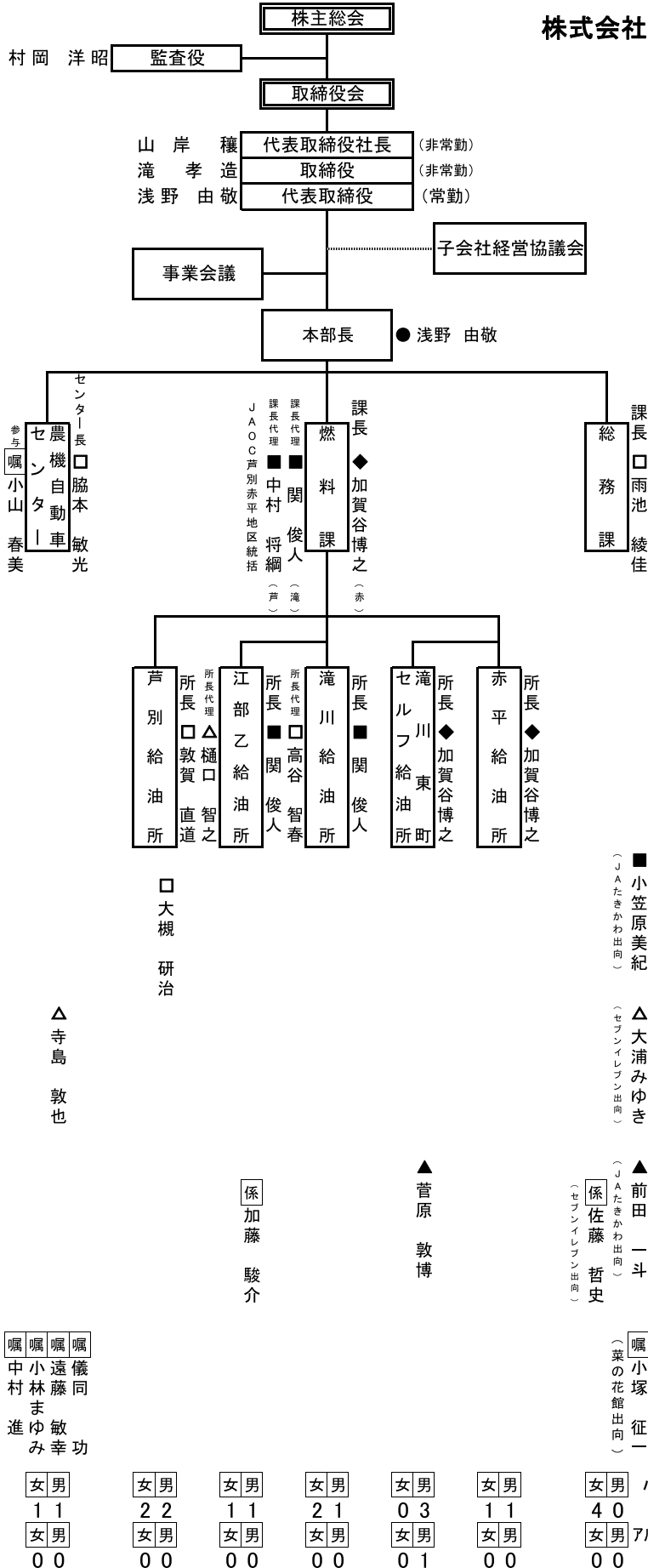


株式会社JAたきかわサービス業務機構図
令和5年4月1日現在



	男	女	合計
正社員	12	4	16
準社員	0	0	0
社員合計	12	4	16
嘱託	5	1	6
パート	9	11	20
従業員計	14	12	26
合計	26	16	42

職位別表			
● 本部長職	1		
男	1		
女	0		
◆ 課長職	1		
男	1		
女	0		
■ 審査役	3		
男	2		
女	1		
□ 課長補佐職	5		
男	3		
女	2		
△ 係長職	3		
男	2		
女	1		
▲ 主任職	2		
男	2		
女	0		
係 係職	2		
男	2		
女	0		
準 準社員	0		
男	0		
女	0		
嘱 嘱託社員	6		
男	5		
女	1		
パ ー ト	20		
男	9		
女	11		
ア ル バ イ ト	1		
男	1		
女	0		